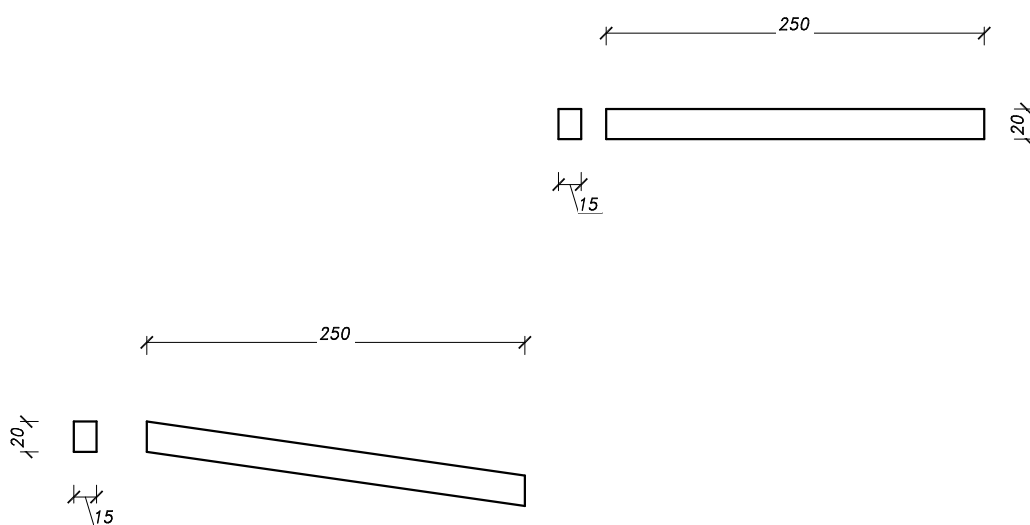


# Elementy prefabrykowane rampy rozładunkowej



## Uwaga:

1. Prefabrykat obliczony dla obciążenia tłumem oraz pojazdem do 3,5T
2. Na krawędziach wykonać fazowanie 1 cm z wyjątkiem miejsca umieszczenia przekładki elastomerowej
3. Zbrojenie 4  $\varnothing 12$  strzemiona  $\varnothing 6$  co 25cm
4. Prefabrykat z płytą skleić klejem żywicznym do betonu o odpowiedniej wytrzymałości
5. Wykonać otwory w ogranicznikach  $\varnothing 50$ mm celem odwodnienia rampy ilość dostosować do kształtu rampy

## Materiały:

Beton: C35/45  
na cemencie

HSR 42,5

Stal: RB-500W

Otulina: 3cm

F150, W8,

NaCl – F50

nasiąkliwość  $\leq 5\%$



Biurowo Rzecznictwa i Ekonomii Środowiska CODEX Sadowski i Wspólnicy Spółka Jawna  
63-000 Środa Wlkp. ul. Stachury 9 tel.: +48 61 622 91 20 fax: +48 61 622 91 21 www.codex.pl

Przedsiębiorstwo:

Budowa punktu selektywnego zbierania odpadów komunalnych  
wraz z niezbędną infrastrukturą dla gminy Jastrowie

Stadium dokumentacji:

Projekt wykonawczy

Tytuł rysunku:

Ogranicznik

Nr rys.:

R-08

Funkcja	Imię i nazwisko	Specjalność	Numer uprawnień	Skala:
Projektował:	mgr inż. Mariusz Kończal	konstrukcyjno-budowlana	WKP/0051/POOK/10	1:50
Sprawdził:	inż. bud. Ryszard Kowalski	konstrukcyjno-budowlana	UAN-8386/85/86	konstrukcyjna
				Data: WRZESIEŃ 2016